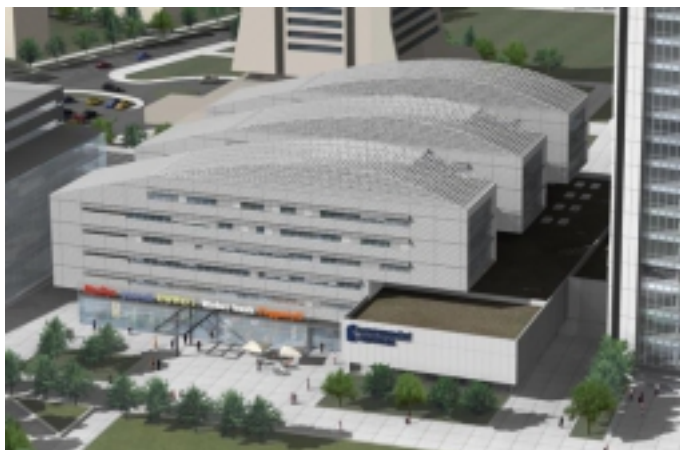


Dědictví po ECM - City Deco a City Element - koupila S+B Gruppe



Author: SF/pb | Published: 06.06.2014

Úspěšný prodej připravených pankráckých projektů byl součástí reorganizace projektových společností ECM, kterou povolil soud. „Transakci lze považovat za nejvýhodnější a pro věřitele nejlepší způsob vypořádání této části aktiv v insolvenčních řízeních vedených ve skupině ECM,“ říká Michal Hrnčíř z advokátní kanceláře Vilímková Dudák & Partners, který je předsedou věřitelského výboru ECM. ECM, která se potýkala s mnohamilionovými dluhy, je v konkurzu od začátku loňského roku. Jinými slovy totéž tvrdí Ivan Hala: „Tato transakce dokazuje, že v rámci konkurzu a reorganizace jakékoliv firmy je třeba s každým jejím aktivem zacházet citlivě a individuálně. Trpělivost se věřitelům vyplatila.“

Perpektivní projekty

City Deco je (zatím jen v návrhu) originální administrativní budova ve tvaru písmene E, které tvoří tři křídla propojená příčným traktem, s pozemkem o rozloze 6 290 metrů čtverečních, a to v bezprostřední blízkosti stanice metra Pankrác. Projekt nabídne více než 18 000 metrů čtverečních komerčních ploch s převahou moderních kanceláří. Kancelářský projekt City Element na City Deco bezprostředně navazuje. Na pozemku 1 174 metrů čtverečních nabídne zhruba 7 000 metrů komerčních ploch určených převážně pro administrativu.

„Obecně se ví, že oba projekty byly hodně komplikované a potýkaly se s řadou problémů, které mohly vést i k definitivnímu konci těchto záměrů. Po prakticky dvouleté usilovné práci se nám podařilo připravit řešení všech těchto komplikací a dovést tyto projekty do stadia, kdy byly připraveny k prodeji. Naším cílem pak bylo maximalizovat výnosy pro věřitele ECM, proto jsme se snažili dosáhnout co nejvyšší ceny. Úspěšným uzavřením této transakce tak nyní poradenská role skupiny Crestyl končí. Jednalo se o velmi zajímavou zkušenost a jsem opravdu rád, že jsme ji zdárně završili,“ uvedl generální ředitel Crestylu Omar Koleilat.

Pankrác je atraktivní

Rakouská developerská společnost S+B Gruppe za více než třicet let své existence investovala více než 2,5 miliardy eur a vytvořila přes 85 000 metrů čtverečních ploch nejrůznějších budov k pronájmu. Většina projektů společnosti se v současné době realizovala ve střední a východní Evropě - z poslední doby patří k

jejím největším pražská budova Qubix.

Poslední akvizici její management oceňuje velmi vysoko. „Oblast Pankrácké pláně považujeme za jednu z nejlepších lokalit v Praze s fascinujícím potenciálem pro rozvoj developerských projektů. V těsné blízkosti centra, situovaná přímo při stanici metra, s reálnou perspektivou nové stanice metra D a s dokonalou infrastrukturou zahrnující obchodní centrum, zdravotnická zařízení, hotely a řadu restaurací nebo bank,“ konstatuje Franz Paul Bauer, generální ředitel společnosti S+B Gruppe pro střední a východní Evropu, a dodává: „Stávající novostavby kancelářských budov kategorie A, například City Empiria či Gemini, jsou na realitním trhu známé jako projekty komerčně neobyčejně úspěšné. Jsme přesvědčeni o skutečnosti, že City Deco a City Element perfektně zapadají do naší firemní investiční a developerské strategie v Praze a že tyto projekty budou stejně úspěšné, jako jejich předchůdci.“

06.06.2014 07:56, SF/pb